



SCA

Sistema de **C**ontrolle de **A**telieres

SCA – SISTEMA DE CONTROLE DE ATELIERES

- CADASTRO - Ateliers

Cadastro de ateliers

Codigo: 2 Nome: ATELIER DE CALCADOS BRAUM LTDA

Endereco: RUA DE MOREIRA, 1000

Cidade: TRES COROAS UF: RS

CEP: 95.660-000 Fone: 51 3546 6655

CNPJ: 97.968.135/0001-87 Inscr.Est: 1460001319

Contato: PEDRO

Quota: 1000

Gravar Cancelar

- Inclusão dos Ateliers que efetuam serviços para a empresa:

Cadastro de ateliers

Incluir Alterar Excluir Pesquisar Sair

Ordem

- Codigo
- Nome
- Endereco
- Cidade
- UF
- CEP
- Fone
- CGC
- Inscr_Est
- Contato
- Quota

Codigo	Nome	Endereco	Cidade
1	FICTICIA		
2	ATELIER DE CALCADOS BRAUM LTDA	RUA DE MOREIRA, 1000	TRES COROAS

- Note que o Cadastro 1 – FICTICIA – é o cadastro da própria empresa, pois muitos dos serviços são efetuados dentro da empresa.

- CADASTRO - Serviços

Referencia: CST1000001
Descricao: COST. MODELO1000001
Preco: 0.60
Setor (F2 - pesquisa): 8 ATELIER COST.
No. dias limite: 5

Gravar Cancelar

- Cadastro de todos os serviços que são efetuados pelos atelieres.

- CADASTRO – Atelieres por Setor

Selecione o atelier:

Nome_Atelier: BRAUM ATELIER DE CAL

- Vinculação dos Atelieres com cada tipo de Serviço.

- DISTRIBUIÇÃO – Código de Barras e/ou Digitação



- A distribuição (saída) de serviços para os Ateliers pode ser feita utilizando o Sistema de Digitação ou com o Leitor de Códigos de Barra (que dá mais rapidez ao processo):
 - * Digitação manual do movimento:

Pedido: 1491 Talao: 1 51600065 - MULLE S4.5

Atelier: 2 BRAUM ATELIER DE CALCADOS LTDA

Servico: CST1000001 COST. MODELO1000001

Qtde.Pares: 12 Vlr.Unit: 0.60 Vlr.Total: 7.20

Data Saida: 17/5_/2006 Hora saida: 09:59:23

Previsao retorno: 24/5_/2006

Data retorno: / / Hora retorno: : : :

Gravar Cancelar

- * Utilização do Leitor de Código de Barras para inclusão do movimento:

Baixar automaticamente

Configurar porta serial

Inclusão de movimento

Configurações

Porta Serial: COM0

Baudrate: br110

Bits de dados: db4

Bits de parada: sb10

Paridade: paNone

AGUARDANDO LEITURA DO CODIGO DE BARRAS

Tecla ESC para sair

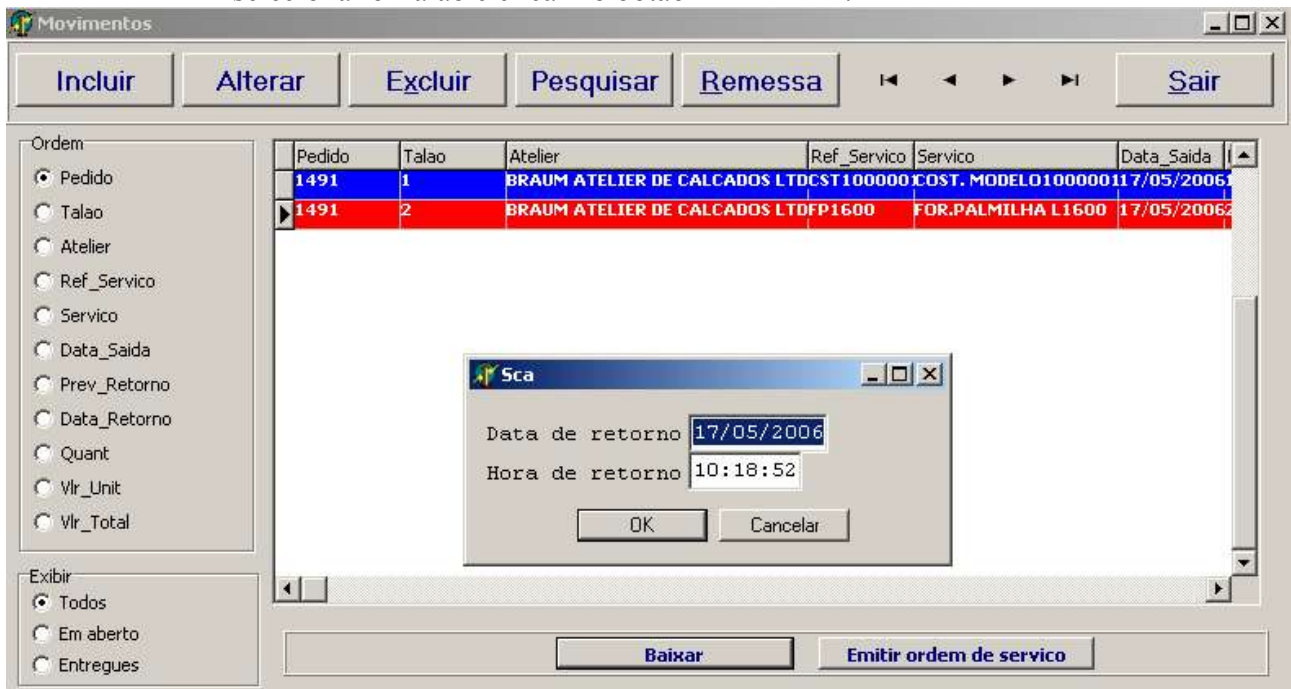
– RETORNO – Código de Barras e/ou Digitação

– O Retorno dos Serviços pode ser baixado utilizando-se o Leitor de Código de Barras ou pelo Sistema de Digitação:

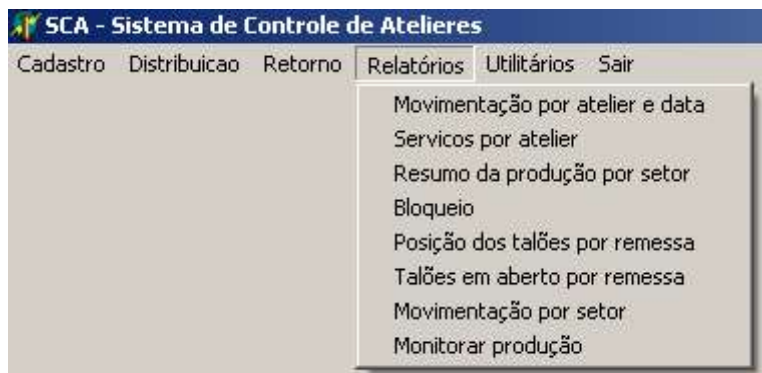
– * Baixa pelo Leitor de Código de Barras:



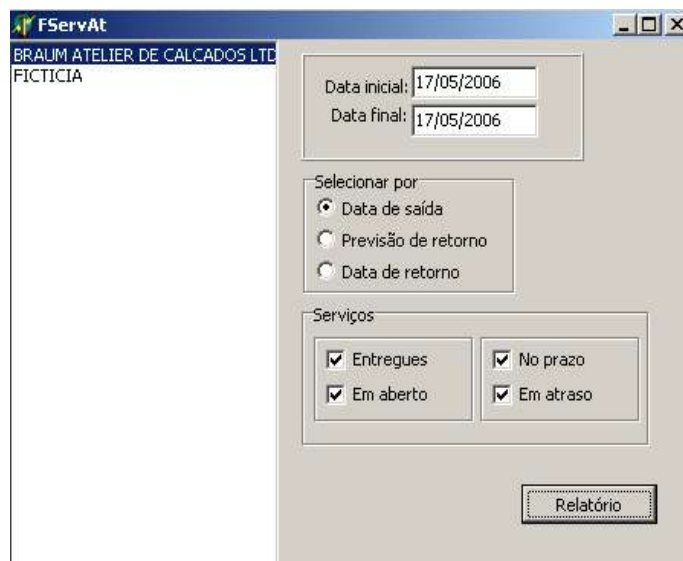
– * Baixa Manual do Movimento (por digitação): Para dar baixa no Serviço, deve-se utilizar o mesmo módulo para a Digitação da Saída do Serviço, porém, deve-se seleccionar o Talão e clicar no botão “BAIXAR”.



- RELATÓRIOS



- Movimentação por Atelier e Data:



Fiscal									
EMPRESA FICTICIA LTDA.									
MOVIMENTOS POR DATA DE SAÍDA - 17/05/2006 a 17/05/2006									
ATELIER: BRAUM ATELIER DE CALCADOS LTDA									
PARAMETROS: TODOS OS MOVIMENTOS									
PEDIDO	TAL	REFERENCIA	SERVICO	PARES	VL.UNIT	VL.TOTAL	DATA SAIDA	PREV.RET.	DATA RETORNO
1491	1	51600065	CST1000001	12	0,60	7,20	17/05/2006	17/05/2006	17/05/2006
1491	2	53100100	FP1600	24	0,30	7,20	17/05/2006	26/06/2006	
1491	5	53100100	TMK1600	18	0,30	5,40	17/05/2006	26/06/2006	
				54	19,80				

- Controle de todos os movimentos por data e por Atelier.

- **Serviços por Atelier:**

Fiscal									
EMPRESA FICTICIA LTDA.									
MOVIMENTOS POR ATELIER									
PARAMETROS: TODOS OS MOVIMENTOS									
ATELIER...: BRAUM ATELIER DE CALCADOS LTDA									
PEDIDO	TAL	SERVICO	DT. SAIDA	PREV. RET	DT. RET	PARES	VLR. UNIT	VLR. TOTAL	
1491	1	CST1000001	17/05/2006	17/05/2006	17/05/2006	12	0,60	7,20	
1491	2	FP1600	17/05/2006	26/06/2006		24	0,30	7,20	
1491	5	TMK1600	17/05/2006	26/06/2006		18	0,30	5,40	
						54		19,80	
						54		19,80	

- Controle dos movimentos por Atelier.

- **Resumo da produção por Setor:**

Produção por Setor					
Parâmetros					
Data inicial:		17/05/2006	Data Final:		17/05/2006
<input type="checkbox"/> Separar por linha					
<input type="button" value="Consultar"/> <input type="button" value="Imprimir"/>					
setor	Saida	prev_ret	Retorno	linha	
▶ ATELIER COST.	12	12	12		
FOR. PALMILHA	42				
PINT. SALTO	24				
SOLA	24				
TAMAKO	18				

- Controle Resumido da produção.

- **Posição dos Talões por Remessa:**

Movimentos por remessa					
Remessa:		233	Talão:		5
<input type="button" value="Consultar"/> <input type="button" value="Imprimir"/>					
Ped	Tal	Atelier	Serv	Saida	Ret
▶ 1491	5	BRAUM ATELIER DE CALCADOS LTDA	TAMAKO L1600	17/05/2006	

- Consulta a posição dos Talões na produção.

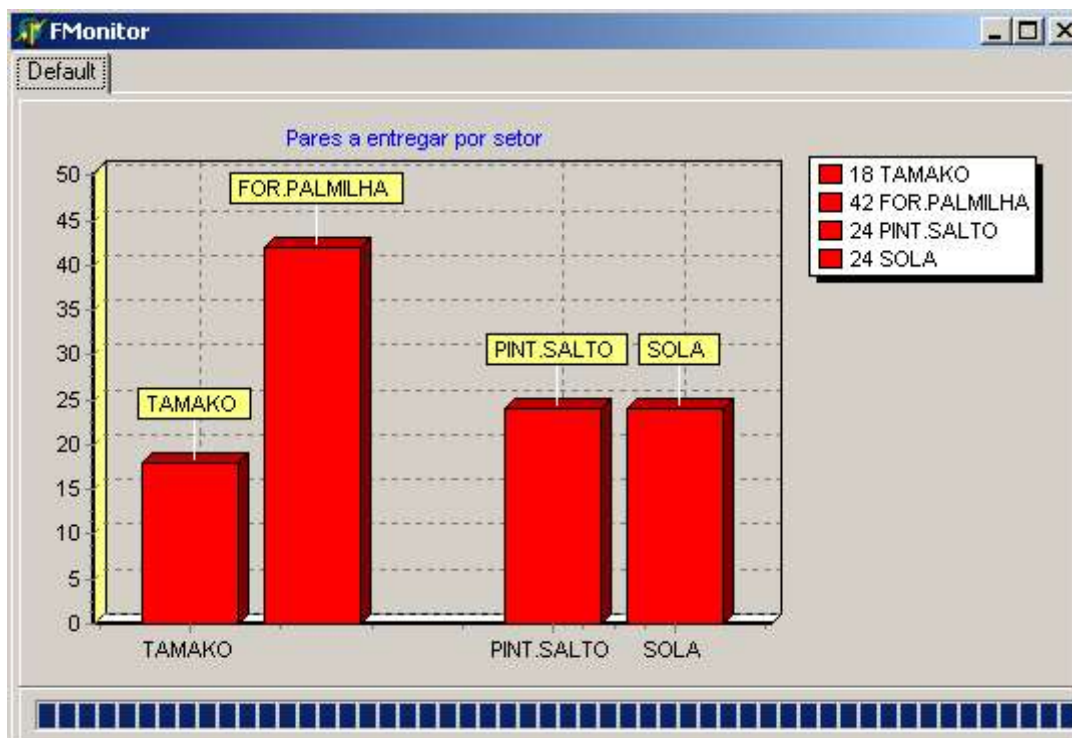
- **Talões em aberto por Remessa:**

Fiscal			
EMPRESA FICTICIA LTDA.			17/05/2006
Taloes prontos por remessa			Pagina: 1
Remessa inicial: 233		Remessa final: 233	

Remessa:	233	TALAO:	1 COMPLETO
Remessa:	233	TALAO:	2 FALTAM 1
		OPedido:	1491 Talao: 2 BRAUM ATELIER DE CALCADOS LTDA
Remessa:	233	TALAO:	3 FALTAM 1
		OPedido:	1491 Talao: 3 FICTICIA
Remessa:	233	TALAO:	4 FALTAM 1
		OPedido:	1491 Talao: 4 FICTICIA
Remessa:	233	TALAO:	5 FALTAM 1
		OPedido:	1491 Talao: 5 BRAUM ATELIER DE CALCADOS LTDA
Remessa:	233	TALAO:	6 FALTAM 1
		OPedido:	1491 Talao: 6 FICTICIA
Remessa:	233	TALAO:	7 NAO ENTROU EM PRODUCAO
Remessa:	233	TALAO:	8 NAO ENTROU EM PRODUCAO
Remessa:	233	TALAO:	9 NAO ENTROU EM PRODUCAO

- Controle dos Talões que estão em aberto na produção.

- **Monitorar Produção:**



- Monitora a produção, na medida em que os talões são incluídos ou baixados o gráfico atualiza as informações automaticamente.